



Karolinska
Institutet



LUNDS
UNIVERSITET



UPPSALA
UNIVERSITET



ÖREBRO
UNIVERSITET



Dermatitis herpetiformis

senast uppdaterad 2025-08-08

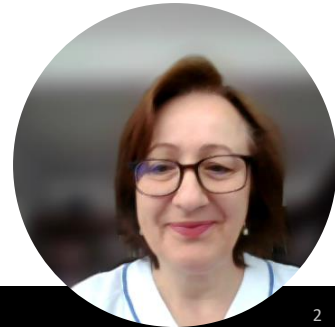
Amra Osmanovic

Universitetssjukhusöverläkare/ Adjungerad Professor

Sahlgrenska Universitetssjukhuset/ Göteborgs universitet

Göteborg

amra.osmanovic@vgregion.se



Dermatitis Herpetiformis (DH)

- DH är en autoimmun, kronisk, kliande, blåsbildande hudsjukdom associerad med celiaki.
- **Patogenes – autoimmun IgA medierad mot epidermalt transglutaminas**



Epidemiologi

- **Ovanlig (incidensen är ca. 1/100 000 invånare/år)**
- Vanligare hos kaukasiska populationer.
- Debut oftast mellan 20–40 års ålder.
- Män drabbas oftare (2:1).



Klinisk bild



- Intensivt kliande papler och vesikler.



Klinisk bild



- Intensivt kliande papler och vesikler.
- Vanligast på armbågar, knän, skinkor och rygg.



Dermatitis herpetiformis diagnostik

- **Klinisk bild**
- **PAD** – mikroabscesser bestående av PMN och eosinofiler i dermala papiller som ger upphov till subepidermal blåsa
- **Immunofluorescens**

***Direkt:** visar granullär IgA deposition i papilltopparna i dermis så väl i blåsan som i normal hud

***Indirekt:** IgA-anti-endomysiala antikroppar (förekommer hos 80 % av patienterna med DH)

IgA-antikropp mot vävnadstransglutaminas (tTG)

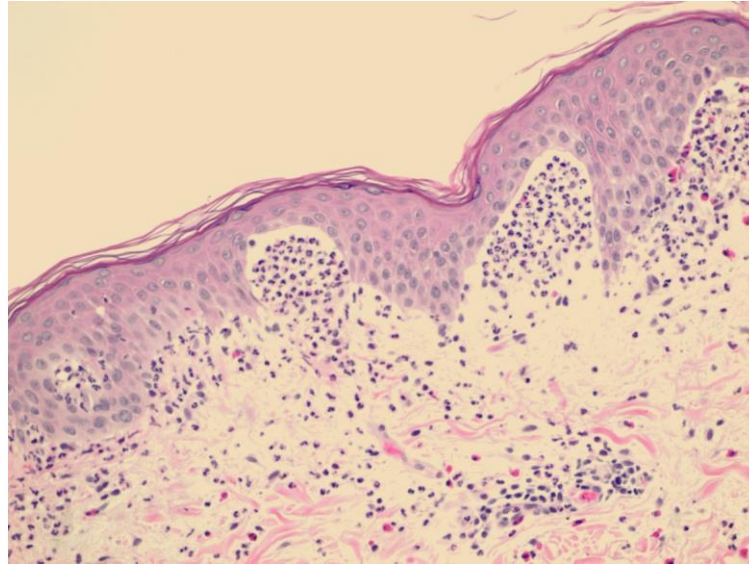
IgA-antikroppar mot epidermalt transglutaminas (eTG), när sådana finns tillgängliga

Klinisk bild: symmetriska vesikler och papler på armbågar

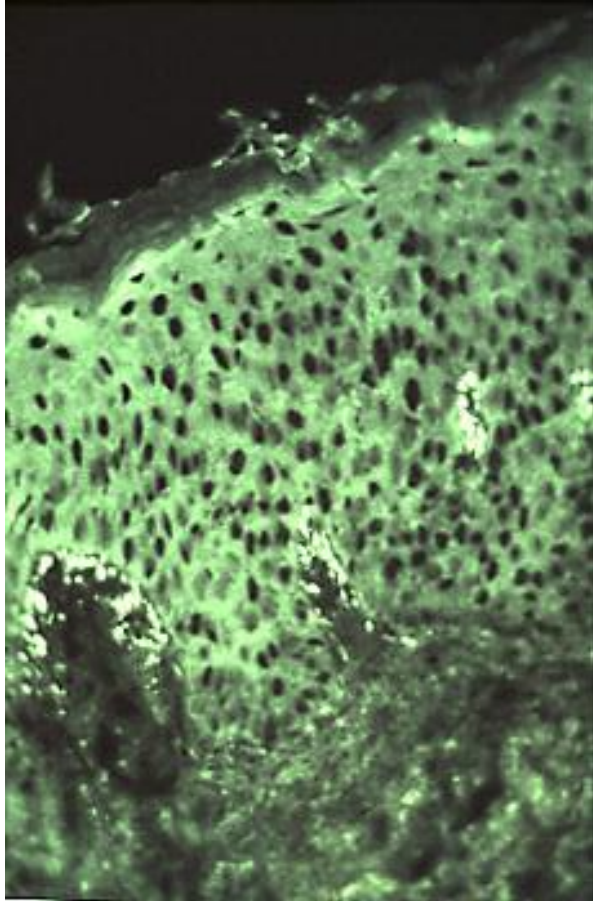


Histologi

- Hudbiopsi visar subepidermala blåsor med neutrofiler.



Immunfluorescens



- Granulär IgA-deposition i dermala papiller vid direkt immunfluorescens.



Differentialdiagnoser



- Bullös pemfigoid,
- Linjär IgA dermatos,
- Bullös lupus erythematosus
- Nummulärt eksem
- Prurigo
- Scabies

Linjär IgA dermatos (subepidermal blåssjukdom med IgA deposition
basal membranet), saknar glutenkänslig enteropati



Behandling

- Glutenfri kost.
- Dapson (sulfon) 100-200mg/d ger snabb effekt
- Uppföljning av tarmstatus och näringsbrister



Prognos och komplikationer

- God prognos vid strikt glutenfri kost
- Ökad risk för:
 - - Autoimmuna sjukdomar (t.ex. tyreoidit)
 - - Lymfom (vid obehandlad sjukdom)





Karolinska
Institutet



LUNDS
UNIVERSITET



UPPSALA
UNIVERSITET



ÖREBRO
UNIVERSITET

