



Karolinska
Institutet



Spindelangeliektasi

John Paoli

Professor, överläkare

Göteborgs universitet

Sahlgrenska Universitetssjukhuset

john.paoli@gu.se

Spindeltelangiectasi



- Spindelliknande dilaterade kärl
 - Central vidgad arteriol
 - Smala radiella telangiectasier
- Oftast solitära
- Vanligt hos både barn & vuxna
- 10-15% av befolkningen

Spindeltelangiectasi



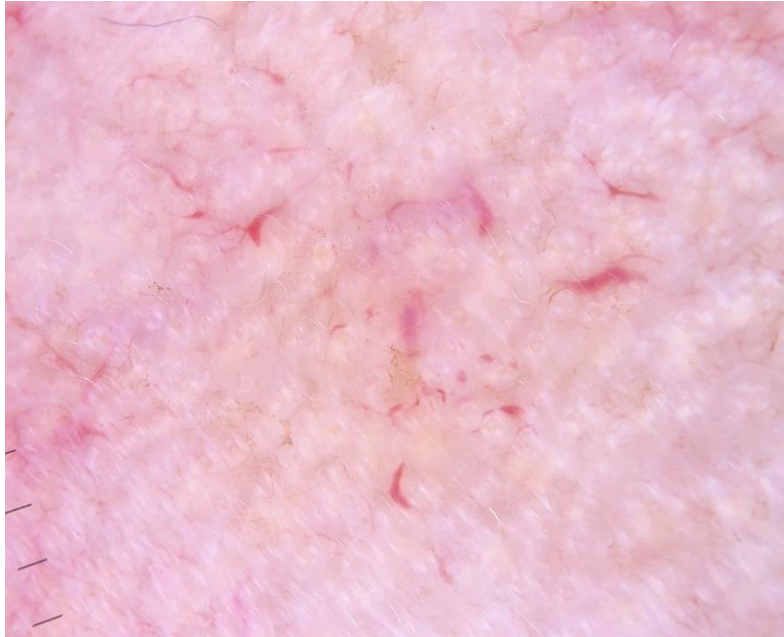
Sekundära spindeltelangiektasier



Spindeltelangiektasier vid leversjukdom

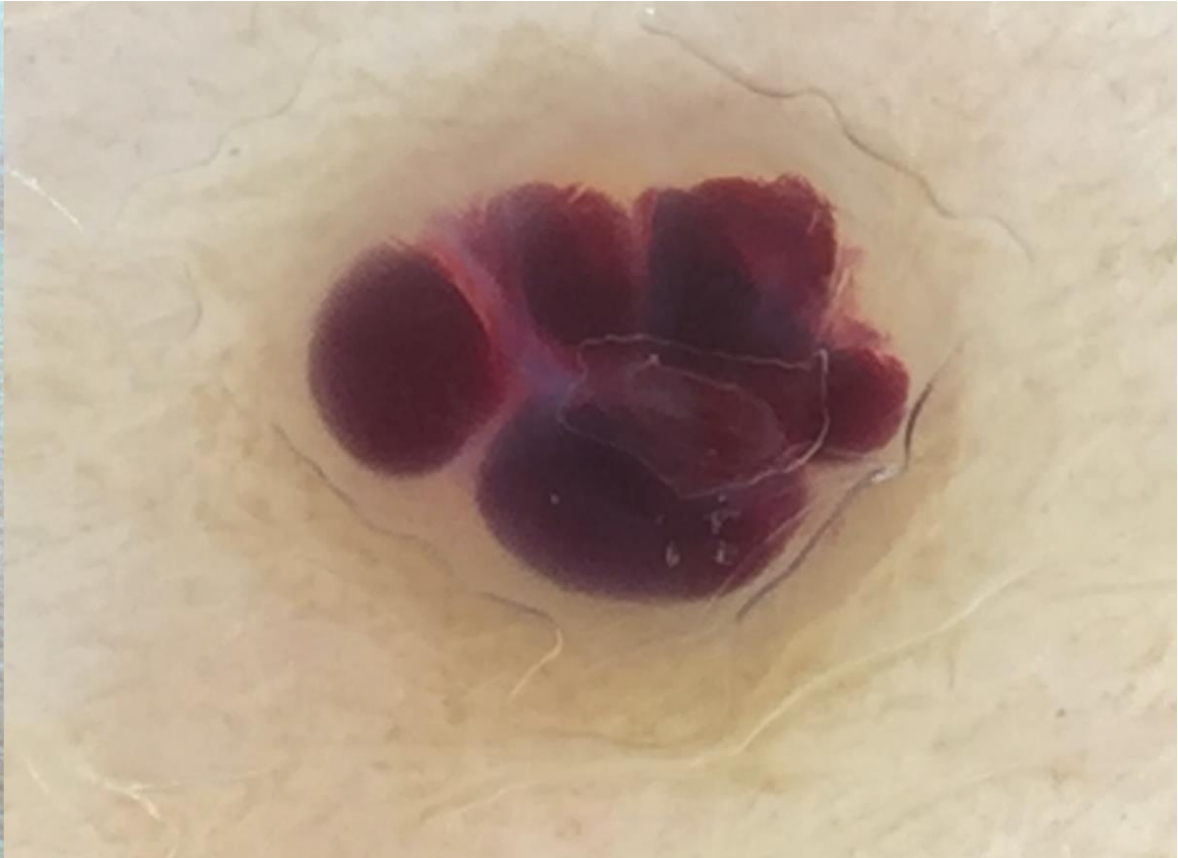
- Graviditet
- Kombinerade orala preventivmedel
- Leversjukdom
- Tyreotoxikos

Diagnostik

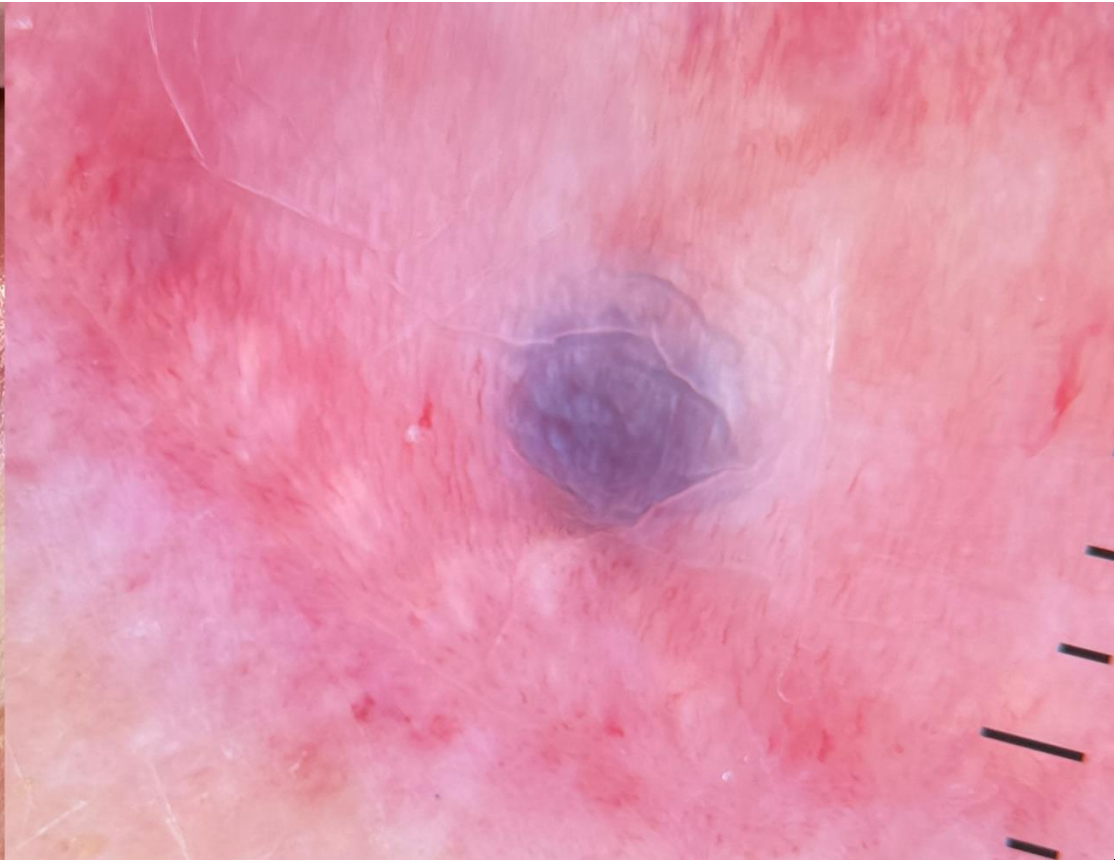


- Klinisk diagnos.
- Diaskopi/dermatoskopi
- Riktad utredning vid misstanke om bakomliggande sjukdom.

Differentialdiagnostik - Angiom



Differentialdiagnostik - Venös sjö



Behandling

- Kräver ingen behandling.
- Spontanläker ofta.
- Kärllaser eller diatermi.
- Behandla eventuell bakomliggande sjukdom.
- Seponering av preventivmedel om aktuellt.

john.paoli@gu.se