



Karolinska
Institutet



Nevus simplex

Sam Polesie

överläkare, docent, adjungerad universitetslektor, kursledare i dermatologi

Avdelningen för dermatologi och venerologi, Institutionen för kliniska vetenskaper, Sahlgrenska akademien, Göteborgs universitet.

Verksamhet hud- och könssjukvård, Sahlgrenska universitetssjukhuset, Västra götalandsregionen, Göteborg

sam.polesie@vgregion.se | sam.polesie@gu.se

Längd: 3 min 10 sekunder

Senast uppdaterat: 2025-12-23



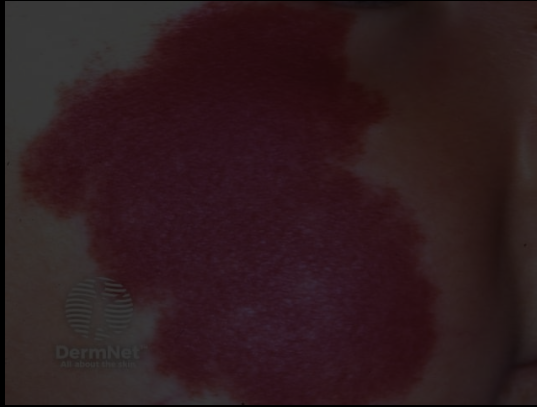








Nevus simplex



Nevus flammeus

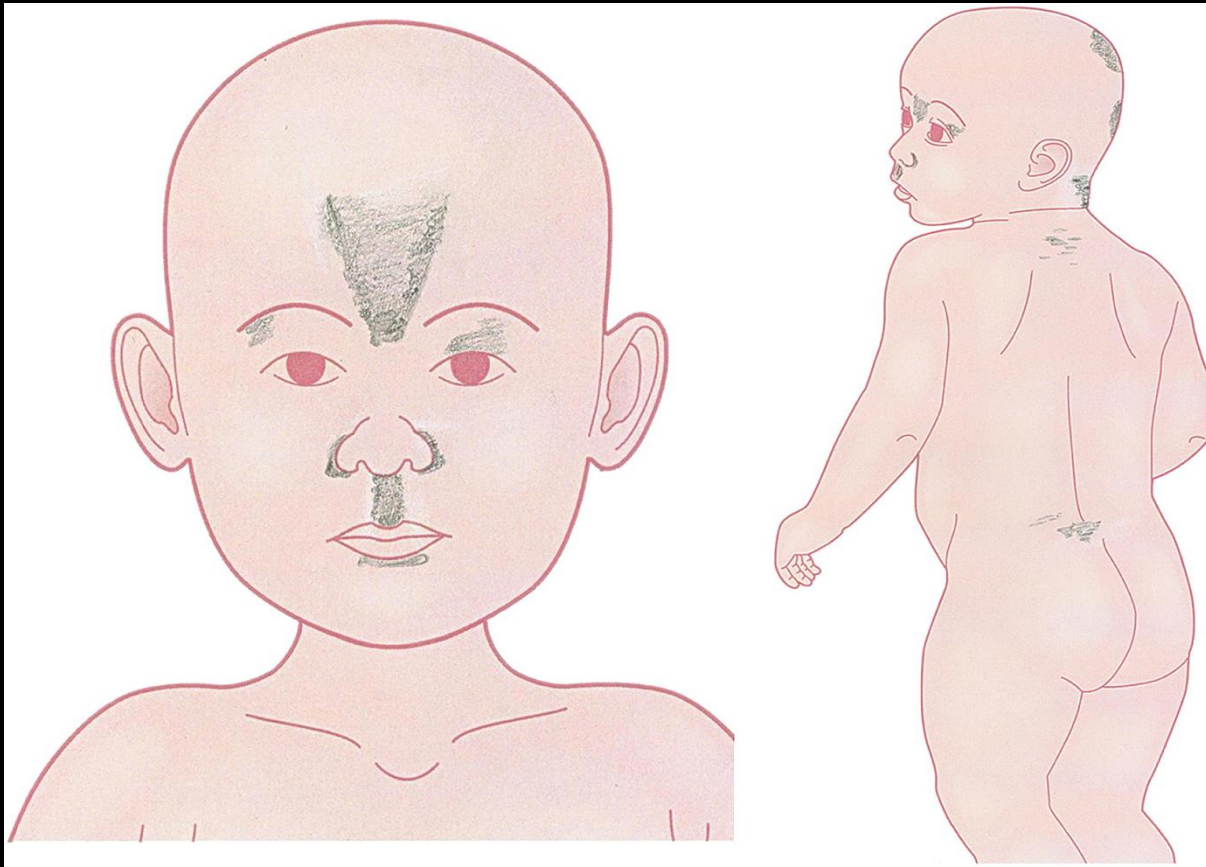


Nevus simplex



Nevus flammeus







Sammanfattning

Kongenital kärlmissbildning där de ytliga kapillärnäten är lokaliserade främst i ytliga dermis, och utgörs av vidgade kapillärer, vilket ger den karakteristiska ljusröda–rosa färgen.

Oerhört vanligt uppemot 30-40% av nyfödda

Vanligaste lokaler: glabella, ögonlock och nacke

Lesioner i ansiktet bleknar och försvinner som huvudregel under de första levnadsåren
emedan lesion i nacke ofta kvarstår

Kan bli rödare när spädbarnet gråter/skriker

Ingen behandling krävs

Sammanfattning

Kongenital kärmissbildning där de ytliga kapillärnäten är lokaliserade främst i ytliga dermis, och utgörs av vidgade kapillärer, vilket ger den karakteristiska ljusröda–rosa färgen.

Oerhört vanligt uppemot 30-40% av nyfödda

Vanligaste lokaler: glabella, ögonlock och nacke

Lesioner i ansiktet bleknar och försvinner som huvudregel under de första levnadsåren emedan lesion i nacke ofta kvarstår

Kan bli rödare när spädbarnet gråter/skriker

Ingen behandling krävs

Sammanfattning

Kongenital kärlmissbildning där de ytliga kapillärnäten är lokaliserade främst i ytliga dermis, och utgörs av vidgade kapillärer, vilket ger den karakteristiska ljusröda–rosa färgen.

Oerhört vanligt uppemot 30-40% av nyfödda

Vanligaste lokaler: glabella, ögonlock och nacke

Lesioner i ansiktet bleknar och försvinner som huvudregel under de första levnadsåren
emedan lesion i nacke ofta kvarstår

Kan bli rödare när spädbarnet gråter/skriker

Ingen behandling krävs

Sammanfattning

Kongenital kärlmissbildning där de ytliga kapillärnäten är lokaliserade främst i ytliga dermis, och utgörs av vidgade kapillärer, vilket ger den karakteristiska ljusröda–rosa färgen.

Oerhört vanligt uppemot 30-40% av nyfödda

Vanligaste lokaler: glabella, ögonlock och nacke

Lesioner i ansiktet bleknar och försvinner som huvudregel under de första levnadsåren
emedan lesion i nacke ofta kvarstår

Kan bli rödare när spädbarnet gråter/skriker

Ingen behandling krävs

Sammanfattning

Kongenital kärmissbildning där de ytliga kapillärnäten är lokaliserade främst i ytliga dermis, och utgörs av vidgade kapillärer, vilket ger den karakteristiska ljusröda–rosa färgen.

Oerhört vanligt uppemot 30-40% av nyfödda

Vanligaste lokaler: glabella, ögonlock och nacke

Lesioner i ansiktet bleknar och försvinner som huvudregel under de första levnadsåren
emedan lesion i nacke ofta kvarstår

Kan bli rödare när spädbarnet gråter/skriker

Ingen behandling krävs

Sammanfattning

Kongenital kärlmissbildning där de ytliga kapillärnäten är lokaliserade främst i ytliga dermis, och utgörs av vidgade kapillärer, vilket ger den karakteristiska ljusröda–rosa färgen.

Oerhört vanligt uppemot 30-40% av nyfödda

Vanligaste lokaler: glabella, ögonlock och nacke

Lesioner i ansiktet bleknar och försvinner som huvudregel under de första levnadsåren emedan lesion i nacke ofta kvarstår

Kan bli rödare när spädbarnet gråter/skriker

Ingen behandling krävs



Karolinska
Institutet

