



Karolinska
Institutet



Lichen simplex chronicus (Neurodermatit)

Hila Madsen

ST läkare

Hudsjukvården

Centralsjukhuset i Karlstad

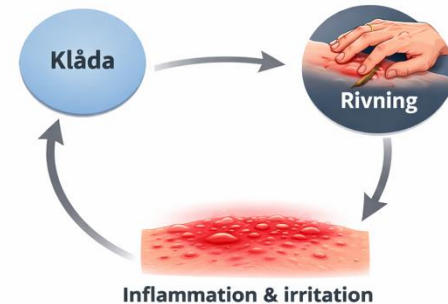
hila.madsen@regionvarmland.se | hilamadsen@gmail.com

Längd cirka 6 min

Senast uppdaterad: 2026-03-01

Vad är Lichen simplex chronicus (Neurodermatit)

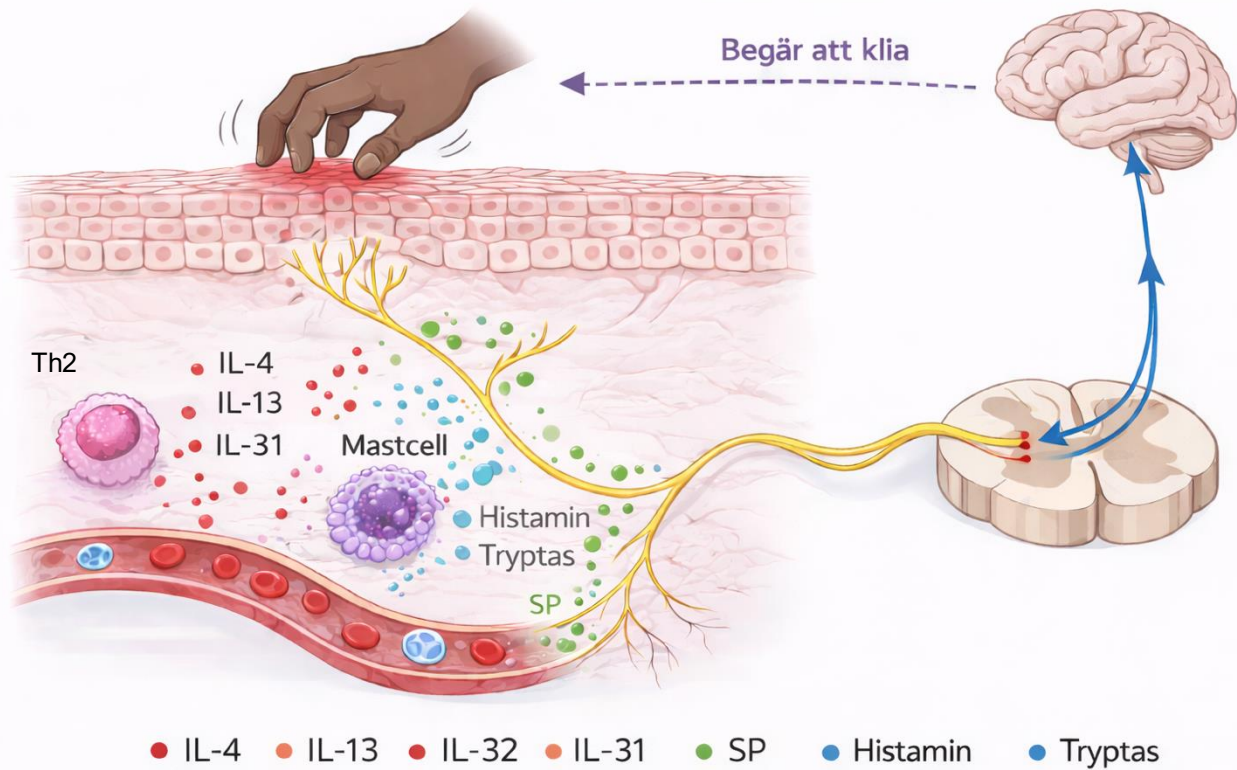
- Kroniskt hudtillstånd
- Drivs av kroniskt gnugg och riv i huden



Egen illustration (genererad med OpenAI ChatGPT)

Vad är Lichen simplex chronicus (Neurodermatit)

- Kroniskt hudtillstånd
- Drivs av kroniskt gnugg och riv i huden
- Hör till gruppen eksematösa dermatoser
- Intensivt kliande, välavgränsade erytematösa plack med lichenifierad hud
- Relativt vanlig, drabbar oftare kvinnor än män (2:1) och ses främst i medelåldern.



Egen illustration (genererad med OpenAI ChatGPT – bildgenerering), adapted from Sutaria N et al. *J Am Acad Dermatol.* 2022;86(1):17–34. doi:10.1016/j.jaad.2021.07.078.

Klinisk bild

- Intensiv klåda
- Lichenifiering med överdrivet framträdande av hudens normala hudlinjer.
- Lokaliserad fläck, där vanliga områden inkluderar nacken, underarmar, underben, anklar, och ibland underlivet.



Bilden hämtad från <https://dermnetz.org/images/lichen-simplex-images>

Klinisk bild



Bilder hämtade från <https://dermnetnz.org/images/lichen-simplex-images>

Klinisk bild



Bilder hämtade från <https://dermnetnz.org/images/lichen-simplex-images>

Diagnos

- Klinisk diagnos
- Differentialdiagnoser:
 - Atopisk dermatit
 - Nummulärt eksem
 - Psoriasis
 - Lichen planus
 - Lichen sclerosus
 - Kontakteksem
 - Mycosis fungoides
 - Basalcellscancer
 - Skivepitelcancer
 - Extramammar Pagets sjukdom
 - Mykoser



Bilder hämtade från <https://dermnetnz.org>

Behandling

- **Förklara uppkomst och uppmuntra till beteendeförändring**
- **Mjukgörande kräm**
- **Stark kortison (grupp III-IV)**
- **Täckande förband**
- **Klådstö**
- Kalcineurinhämmare
- Ljusbehandling (UVB)
- Kortisoninjektion
- Neuromodulerande behandling





Karolinska
Institutet

