



Karolinska  
Institutet



# Preexpositionsprefylax för HIV (PrEP)

Hila Madsen

ST läkare

Hudsjukvården

Centralsjukhuset i Karlstad

[hila.madsen@regionvarmland.se](mailto:hila.madsen@regionvarmland.se) | [hilamadsen@gmail.com](mailto:hilamadsen@gmail.com)

*Längd cirka 5 min*

*Uppdaterad 2026-03-01*

# Vad är PrEP

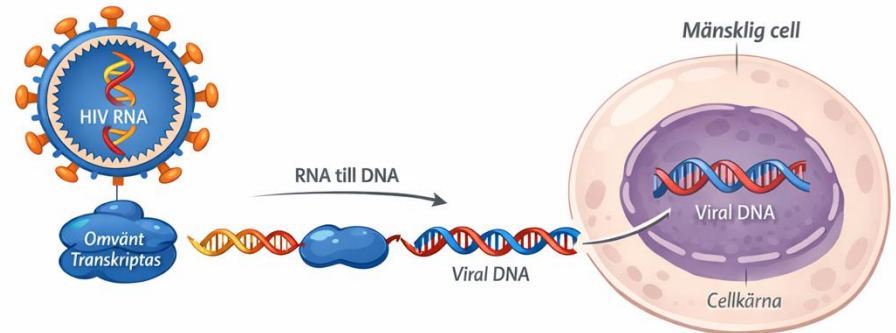
- En **förebyggande** behandling som tas av en hiv-negativ person för att minska risken att bli smittad av hiv.
- Nukleosidala omvänt transkriptashämmare (NRTI): **Truvada** (emtricitabin/tenofoviridisoproxil)



Egen illustration (genererad med OpenAI ChatGPT)

# Vad är PrEP

- En **förebyggande** behandling som tas av en hiv-negativ person för att minska risken att bli smittad av hiv.
- Nukleosidala omvänt transkriptashämmare (NRTI): **Truvada** (emtricitabin/tenofoviridisoproxil)
- Kapsidhämmare: Yeztugo (Lenakapavir)



Egen illustration (genererad med OpenAI ChatGPT)

# Varför PrEP?

Smittspridning av HIV pågår fortfarande  
Komplement till kondomen.



Egen illustration (genererad med OpenAI ChatGPT)

# Vem?

- Män som har sex med män (MSM) och transpersoner, som har en betydande risk för att smittas av hiv
- Andra personer med betydande risk för hiv-exponering

# Indikation för insättande

MSM och transpersoner med med faktorer som tyder på ökad risk för HIV-infektion

- Gonorrhé eller klamydia (rektalt)
  - LGV
  - Syfilis

.. de senaste fem åren

- Tillfälliga sexuella kontakter utan kondom, särskilt okänd tillfällig partner
- Droganvändning i samband med sex
- Försäljning eller köp av sexuella tjänster
- Resor till länder där incidensen av hiv är hög bland MSM och transpersoner, och oskyddat sex förväntas ske
- Upprepade kurer av post-expositionsprofylax (PEP)
- Personer som lever med en partner som har hiv blir sällan aktuella för PrEP då nästan alla med känd hiv i Sverige står på välfungerande antiretroviral behandling vilket medför att smittrisen således kan betraktas som försumbar.

# PrEP Risk Index (HIRI-MSM)

Poängen baseras på vad som hänt de senaste **6 månaderna**:

- 1. Ålder?** Yngre patient innebär högre poäng.
- 2. Hur många manliga sexpartners har du haft?** Ju fler partners, desto högre poäng.
- 3. Hur många gånger har du haft mottagande analsex UTAN kondom?** Stark riskfaktor.
- 4. Hur många av dina manliga sexpartners var HIV-positiva?** Särskilt utan behandling/med mätbara virusnivåer.
- 5. Hur många gånger har du haft givande analsex med en HIV-positiv partner?**
- 6. Har du använt metamfetamin (t.ex. "crystal meth")?** Starkt korrelerat med ökad risk
- 7. Har du använt "poppers" (alkylnitriter)?** Ses som en indikation på ökat riskbeteende

# Handläggning inför PrEP-start

Information om

- att kondom användning fortsatt rekommenderas
- potentiella biverkningar (njurfunktion och benmineralisering)
- vikten av god följsamhet till profylaxen
- att PrEP måste avbrytas om serokonversion inträffar eller vid tecken till

Njurfunktionsnedsättning  $eGFR \leq 60$

Referensgruppen för Antiviral Terapi, 2026

# Provtagning

- Hivserologi (HIV Ak/Ag) (tillägg HIV-1 RNA där man bedömer att patienten har utsatt sig för betydande risk för hiv de senaste 6 veckorna)
- Hepatit B-serologi (HBsAg, antiHBs, antiHBc)
- Hepatit C-serologi (HCV Ak)
- Klamydia och gonorré från svalg, urin och rektum
- Syfilis-serologi
- P-kreatinin/eGFR

Referensgruppen för Antiviral Terapi, 2026

# Vaccination

- Hepatit B-vaccination till alla som saknar skydd
- Mpox-vaccination till alla som saknar skydd

Referensgruppen för Antiviral Terapi, 2026

# PrEP *on-demand*

2 tabletter tas minst 2 (2-24 h) timmar före sex.

Därefter tas en tablett dagligen till och med 2 dagar efter att man haft sista samlaget.

Ex: En vecka på Gran Canaria. Ta två tabletter på avresedagen, därefter en tablett dagligen under hela resan och 2 dagar efter hemkomst.

# Postexpositionsprofylax (PeP)

- Inom 72 timmar (helst inom 24) efter händelse där risk för hiv-smitta bedöms föreligga.
- Tivicay (Dolutegravir) + Truvada (Emtricitabin/tenofoviridisoproxil) dagligen i 28 dagar.



Karolinska  
Institutet

