

## REGISTRERING

Vänligen svara innan 24 oktober 2014.

Registrera dig online på:

[http://starcite.smarteventscloud.com/  
terapiinriktadutbildning20141105](http://starcite.smarteventscloud.com/terapiinriktadutbildning20141105)

Om du har några frågor, vänligen kontakta Linda Snihs,  
Nordic Business Support, [lsnihs@its.jnj.com](mailto:lsnihs@its.jnj.com)



LäkeMedelsindustriföreningen, LIF

### Relationen mellan läkare och annan vårdpersonal och läkeMedelsindustrins företrädare

Samarbetet mellan hälso- och sjukvårdspersonal och företrädare för läkeMedelsindustrin är viktigt och angeläget ur många aspekter – från forskningssamverkan till frågor rörande hantering och användning av läkeMedel, utbildning, information m.m. – men måste vara öppet för insyn och bedrivs under ansvarsfulla former.

Samarbetet måste också bedrivs på ett sådant sätt att parternas oberoende ställning i förhållande till varandra inte rubbas eller kan ifrågasättas utifrån vad som förutsätts i gällande författningar och från etiska utgångspunkter.

Detta arrangemang är grundat på de överenskommelser som ingåtts mellan Sveriges Läkarförbund, SKL och LIF – de forskande läkeMedelsföretagen.

För Dig betyder det:

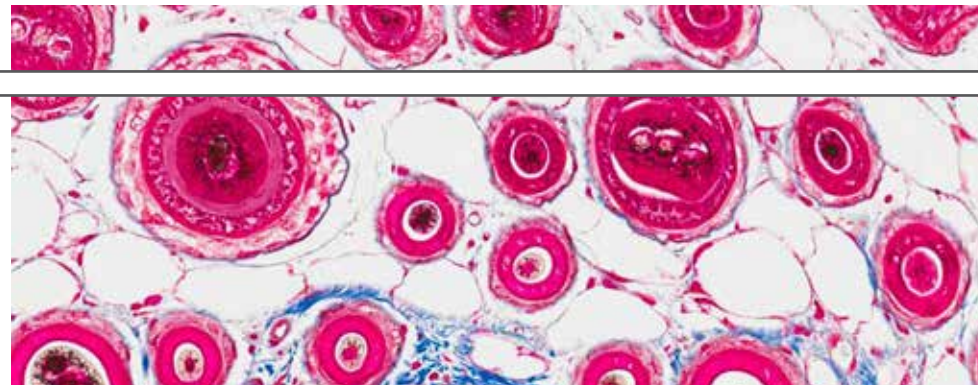
- Arrangemanget har en yrkesförkovrande inriktning. Inga fristående sociala aktiviteter eller fritidsaktiviteter får erbjudas av läkeMedelsföretag eller krävas av medarbetare inom hälso- och sjukvården.
- Alkoholhaltiga drycker i form av vin och öl får erbjudas endast i begränsad omfattning och enbart som måltidsdryck. Sprit får inte erbjudas.
- Arrangemanget är riktat till vårdpersonal. Någon medföljande inviteras därför inte till arrangemanget. Det förutsätter också att du inte tar med dig någon medföljande till sammankomsten.
- Vid resor som delvis bekostas av läkeMedelsföretag får resans längd inte vara längre än sammankomsten inkl. eventuella sidoarrangemang. LäkeMedelsföretag kan aldrig svara för en större del av kostnaderna än hela konferensavgiften samt 50 % av resa, kost och logi.
- Resor och val av hotell skall präglas av måttfullhet. Resor ska ske i ekonomiklass.
- Sponsring av aktiviteter arrangerade av tredje part är tillåten om aktiviteten är yrkesförkovrande. Detta innefattar inte resor och logi.
- Inbjudan sänds till sjukvårdshuvudmannen som avgör om det finns lämpliga medarbetare för deltagande.
- Av inbjudan skall framgå innehållet i den planerade sammankomsten, tid och plats, de kostnader läkeMedelsföretaget avser stå för samt eventuella sidoarrangemang.
- Valet av ort för arrangemangets genomförande skall vara rimligt i relation till syftet med arrangemanget. Fritidsorter under säsong och platser som är kända för sin exklusivitet skall undvikas, t.ex. vintersportorter under skidsäsong. Samma gäller för orter där samtidigt eller i anslutning till arrangemanget större internationella evenemang genomförs, t.ex. motor- och golf tävlingar.

LIF, de forskande läkeMedelsföretagen

2012-09-03

Janssen-Cilag AB Box 7073, SE-192 07, Sollentuna, Sweden  
Tel +46 8 626 50 00, Fax +46 8 626 51 00, [www.janssen.se](http://www.janssen.se)

JC-140384-1



*För kännedom, denna inbjudan har skickats till din Verksamhetschef*

# INBJUDAN

TILL TERAPIINRIKTAD UTBILDNING

## Erfarenheter av biologiska läkeMedel vid plackpsoriasis och psoriasisartrit

5 november 2014

Malmö Börshus, Gamla Börssalen

Janssen-Cilag AB



Janssen-Cilag AB



Hudkliniken, Skånes Universitetssjukhus samt Hudmottagningen, Kungsbacka, har i samarbete med Janssen härmed nöjet att bjuda in er till ett möte med temat **"Erfarenheter av biologiska läkemedel vid plackpsoriasis och psoriasisartrit"**

Det är snart tio år sedan det första biologiska läkemedlet blev godkänt för behandling av plackpsoriasis. Detta har inneburit nya möjligheter för patienter med psoriasis och psoriasisartrit.

Denna eftermiddag syftar till att sammanfatta var vi står idag när det gäller biologisk behandling av psoriasis och psoriasisartrit.

Förutom genomgång och diskussion av data från kliniska prövningar kommer även betydelsen av kontinuerlig uppföljning av säkerhet och effekt genom registerdata att belysas med exempel från det danska psoriasisregistret Dermbio.

Mötet startar 05-11-2014 kl. 12.30 och slutar 16.45.

Vänligen anmäl deltagande via följande länk: <http://starcite.smarteventcloud.com/terapiinriktadutbildning20141105>, senast 24-10-2014. När registreringen är gjord kommer ni att motta en bekräftelse. Antalet platser är begränsat och Janssen förbehåller sig rätten att neka deltagande när utbildningen blivit fulltecknad.

Vid eventuella frågor gällande mötet vänligen kontakta Ola Göransson, Janssen, på tel: 08-626 50 46 eller e-post: [ogoranss@its.jnj.com](mailto:ogoranss@its.jnj.com), eller Anders Ling, Janssen på tel: 08-626 52 33 eller e-post: [aling3@its.jnj.com](mailto:aling3@its.jnj.com).

Med förhoppning om en givande och intressant eftermiddag hälsar vi er varmt välkomna den 5:e november till Malmö.

Med vänlig hälsning,

**Åke Svenson**

Hudkliniken  
Skånes Universitetssjukhus  
Malmö

**Tore Särnhult**

Hudmottagningen  
Kungsbacka

**Ola Göransson  
& Anders Ling**

Janssen

## Agenda

- 12.30–13.20 **Lätt lunchbuffé**
- 13.20–13.30 **Välkommen**  
*Tore Särnhult och Åke Svensson*
- 13.30–14.30 **Biologisk behandling av plackpsoriasis – vad har vi uppnått och vad kan vi vänta oss framöver?**  
*Kristian Reich- Prof. Dr. med. Dermatologikum Hamburg*
- 14.30–15.15 **Utredning och Systemisk behandling vid Psoriasisartrit**  
*Elke Theander-Överläkare, Associate Professor Rheumatology, USIL. Malmö.*
- 15.15–15.30 **Kaffe**
- 15.30–16.15 **Biologiska läkemedel i kliniken – Uppdatering från Dermbio**  
*Robert Gniadecki- MD. Professor, University of Copenhagen, Bispebjerg Hospital*
- 16.15–16.45 **Paneldiskussion**  
*Kristian Reich, Robert Gniadecki, Elke Theander, Tore Särnhult och Åke Svensson*