

Alla människor utvecklar bruna fläckar på huden.

Dessa pigmenterade förändringar kallas ofta för "födelsemärken" eller "leverfläckar" men läkare kallar dem nevi (singular nevus). Nevi kan vara släta eller upphöjda. Enstaka är medfödda men vanligen framträder nevi i barnaåren eller senare, även upp i tidig vuxen ålder. Att få nya nevi är mindre vanligt efter 40-års ålder och mycket ovanligt hos äldre. Det finns också andra sorters pigmenterade fläckar som uppstår på kroppen, som inte är nevi. Hos vuxna kan ålders- eller solrelaterade pigmenterade hudförändringar tillkomma, varav de allra flesta är godartade. Vanliga inom den godartade gruppen är seborrhoiska keratoser/"åldersvårter"/"mjäll-vårter". De kan vara gulbruna till svarta, feta, matta eller skrovliga på ytan. Dessa skavs ibland av men nybildas ofta åter igen. Särskilt i ansikte och över bröst-, axel- och skulderpartiet, uppträder inte sällan släta, enfärgade pigmentfläckar som kallas lentigo solaris ("solfläckar" eller "vuxenfräknar"). De kan vara upp till cm-stora och skvallrar om flitig solexponering eller att man bränt sig upprepade gånger. Om de förändras bör man visa dem för en läkare. Barn har praktiskt taget aldrig elakartade pigmentförändringar (melanom), men risken finns hos vuxna. Ökad risk för melanom gäller särskilt personer som är ljushyade, om man haft hudcancer tidigare eller om man har många nevi. UV-exponering har även stor betydelse. Melanom kan uppstå i ett nevus, men vanligast är att det uppkommer som en ny och avvikande pigmentförändring

Hur ser man då att en brun fläck kan vara farlig?

Denna vägledning är en hjälp i bedömningen.

Tänk särskilt på förändringar i:

- Färg
- Form
- Storlek

Om du är över 50 år, bör helt nya pigmentförändringar undersökas av din läkare.

Är du osäker, fråga alltid din läkare.

Egenkontroll:

Det är viktigt att du regelbundet ser över din hud. Lär dig att känna igen färg, form och storlek på dina pigmentförändringar. En hudförändring som ändrar utseende, växer, blir mörkare, tappar färg eller utvecklar oregelbundna kanter bör undersökas av hudläkare.

Uppträcker du en ny hudförändring som inte liknar dina andra (en ful ankunge) bör även den undersökas.

Denna folder är framställd av

© 2023 Svenska Sällskapet för Dermatologisk Kirurgi och Onkologi
inom Svenska Sällskapet för Dermatologi och Venereologi.
MSD har stått för tryckkostnader och layout, men har inte påverkat det medicinska innehållet.

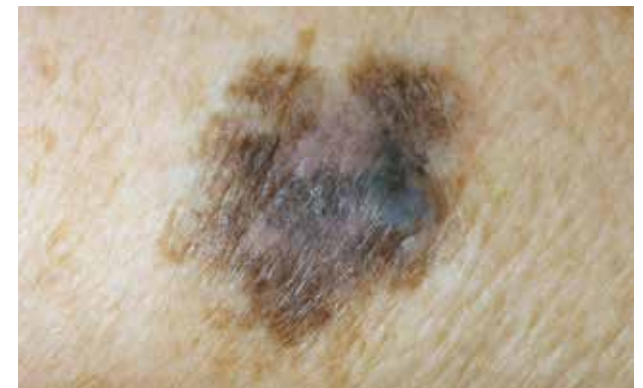
Bildmaterialet är från

hudklinikerna vid Sahlgrenska Universitetssjukhuset,
Skaraborgs sjukhus, Skånes universitetssjukhus
och Helsingborgs lasarett.

Bruna fläckar är vanliga!



När är de farliga?



En vägledning vid självbedömning

SDKO



SVENSKA SÄLLSKAPET FÖR DERMATOLOGI OCH VENEREOLOGI
SWEDISH SOCIETY FOR DERMATOLOGY AND VENEREOLOGY
SE-NON-00152 juli 2023

© 2023 Svenska Sällskapet för Dermatologisk Kirurgi och Onkologi
inom Svenska Sällskapet för Dermatologi och Venereologi.

Godartade förändringar



Godartat nevus

Färg Ljusbrun, jämn.

Form Jämn och symmetrisk. Slät yta.

Storlek 4 mm.



Godartat nevus

Färg Ljusbrun, relativt jämn.

Form Jämn och symmetrisk. Lätt upphöjd i mitten.

Storlek 4 mm.



Godartade nevi

Färg Ljusbruna till hudfärgade.

Form Jämna och symmetriska. Upphöjda och mjuka.

Storlek 3–5 mm.

Elakartade förändringar



Melanom

Färger Ljust och mörkt brun, rosa, blågrå.

Form Oregelbunden.

Storlek 15 mm. Tillväxande.



Melanom

Färg Blåsvart.

Form Oregelbunden.

Storlek 11 mm. Tillväxande.



Melanom

Färger Brun, svart, rosa, röd, blå.

Form Oregelbunden.

Storlek 10 mm. Tillväxande.

Andra godartade pigmenterade förändringar



Seborrhoisk keratos

Färg Mörkbrun.

Form Välvägränsad med upphöjd, fetaktig och skrovlig yta.

Storlek 14 mm. Oförändrad.



Seborrhoisk keratos

Färg Ljusbrun-gråaktig

Form Välvägränsad med upphöjd, skrovlig och vårtliknande yta.

Storlek 10 mm. Oförändrad.



Lentigo solaris

Färg Ljusbruna.

Form Flera runda eller ovala fläckar med diffusa kanter och slät yta.

Storlek 5–20 mm. Oförändrad.

Denna typ av pigmentförändring uppstår på solexponerade hudpartier och bör undersökas av din läkare om den blir mörkare över tid.