

Test

- Spädda produkter-vaselin, etanol
- Totala koncentrationen av MA o/e A får ej överstiga 2,0 respektive 0,1%
- Etanol + monomerer
- Testning i plastkammare
- Risk för polymerisering av aluminium (Finn C)
- Falskt negativ test

Preformerade naglar

- Limmas på egen nagel
- Lim är etylcyanoakrylat (ECA)
- Mindre irriterande och sensibiliserande än metakrylater/akrylater
- Ingen korsreaktion mellan metakrylater/akrylater och ECA
- Testas i 10% vas



Handskar

- Bit handske som den är
- Extrakt av en handskbit
- Etanol, aceton



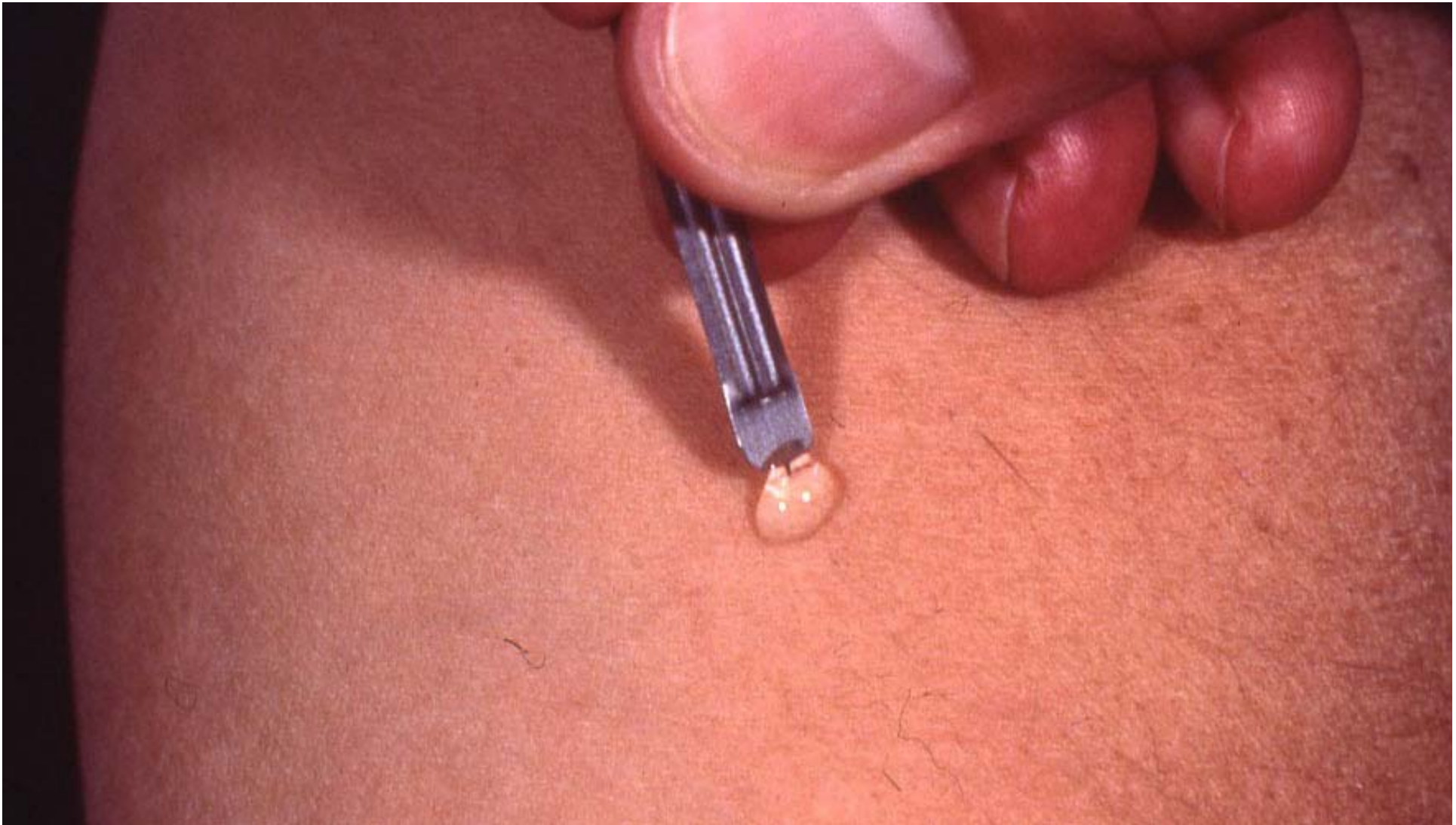
HANDSKE
DANV.
IN

HANDSKE
ANV. IN.

DANV.
UT

HANDSKE
ANV. UT





Pricktestning med latexextrakt



Handskar

- Bit handske som den är
- Extrakt av en handskbit
- Etanol, aceton

Extrakt

- Fast föremål i lösningsmedel
i ultraljudsbad

Spädning

Extrakt

- Fasta föremål
- Extraktionsmedel
- Aceton
- Etanol
- Metyl-tert-butyleter-(gummi)
- Vatten

Kläder, skor

- Som de är
- Extrakt av ett plagg
- TLC-platta

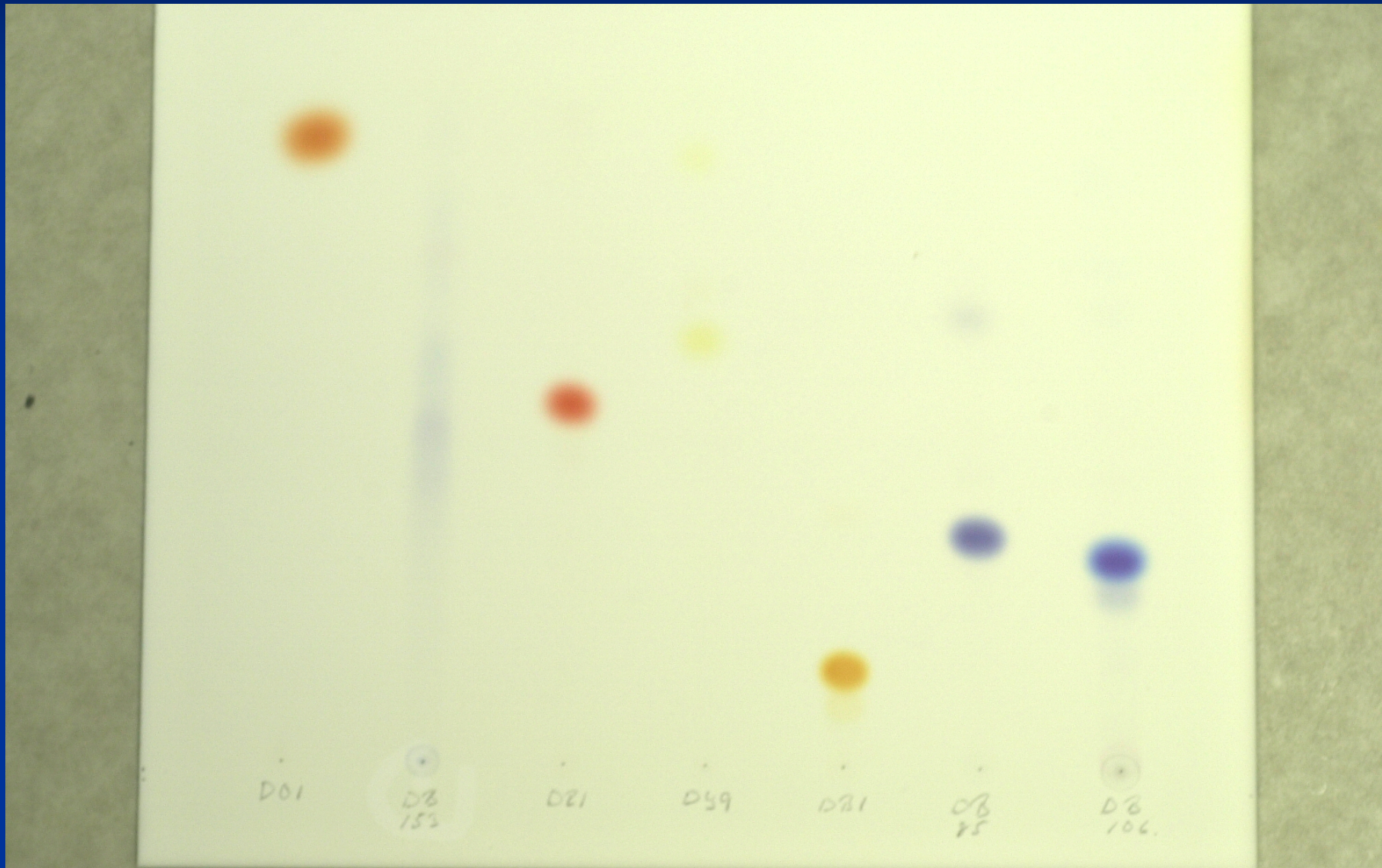
Testa som det är

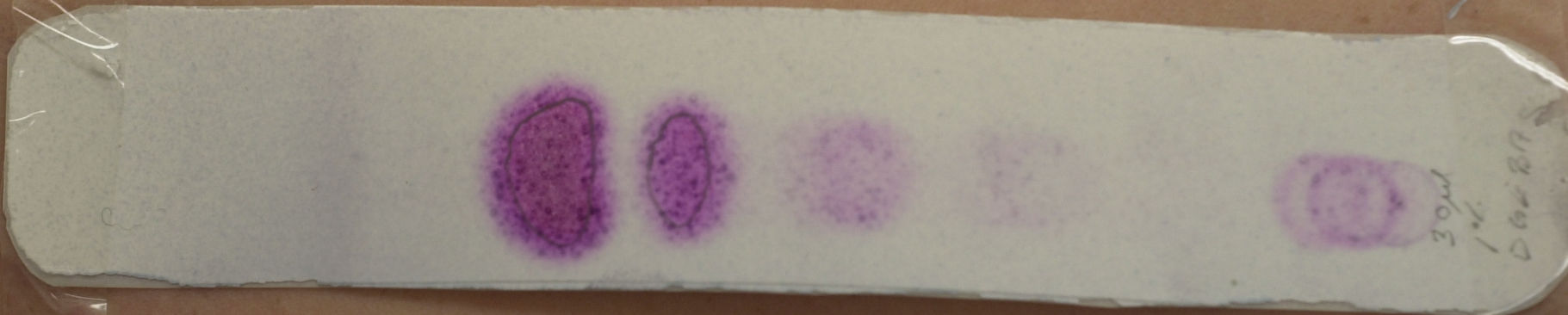


Kläder, skor

- Som de är
- Extrakt av ett plagg
- **TLC-platta**

TLC thin layer chromatography





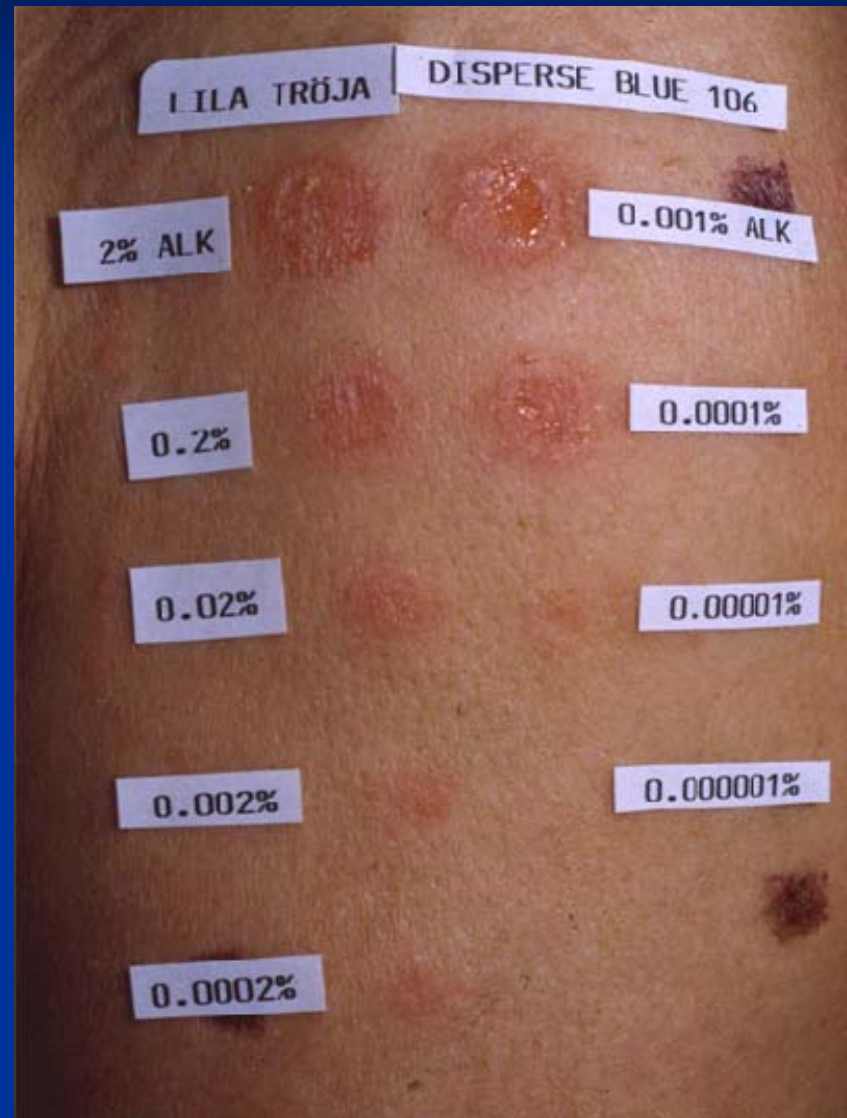
30ml
1 ml
0.00187



**Kontaktallergi för flera
textilfärger**

Lila tröja, extrakt i etanol

Disperse Blue 106





Mediciner

- Tabletter kan testas i 10-30% i vaselin
- Mortlas sönder

Blommor

- Extrakt
- Aceton
- Eter
- Som de är??

Papper

- Som det är
- Extrakt

Metallbearbetning

- Skärvätskor brukskoncentration, 5-10%, buffert
- Skäroljor 50-100%, vaselin, olja
- Smörjfett 50-100% vaselin

Färger

- 10 och 1% -aceton

Lim

- 10 och 1% -acetone, MEK

Litteratur

- Anton C de Groot
- Patch testing 2nd edition
- Elsevier