

# Testning med egna material

Marléne Isaksson

Yrkes- och miljödermatologiska avd.

Universitetssjukhuset MAS

Malmö

# Utredning

- Epikutantest (lapptest)

- Avläsning dag 3 och 7





# Epikutantestning

- Standardserie
- Tilläggs-serier
- **Egna material**



# ”leave- on produkter”

- Hudkrämer
- Kosmetika, läppstift, deodorant
- Testas som de är
- Användartester

# Material sätts i kammare



# Användartester



FÖRE TELLUSBEHANDLING  
DAG 0





DAG 5





**TELLUS**  
Hand och Kroppslotion  
med mandelolja  
Återfettar och bevarar  
hudens fuktighet.

Innehåller ca  
300 ml netto.

DAG 5



# ”Rinse-off produkter”

- Flytande tvål
- Schampo
- Balsam
- Rengöringsmedel
- Diskmedel



## ”Rinse-off produkter”

- Testa spädda lösningar 5-10% i lösningsmedel, vatten. Ofta även 10 ggr. lägre koncentration.
- pH-4-9 buffertlösningar
- Mäta med speciella pappersstickor
- Universalindikator Merck

# Toxisk testreaktion



Lady Viton CS hårtoning

# Allergisk testreaktion

FLYTANDE TVÅL MEVON

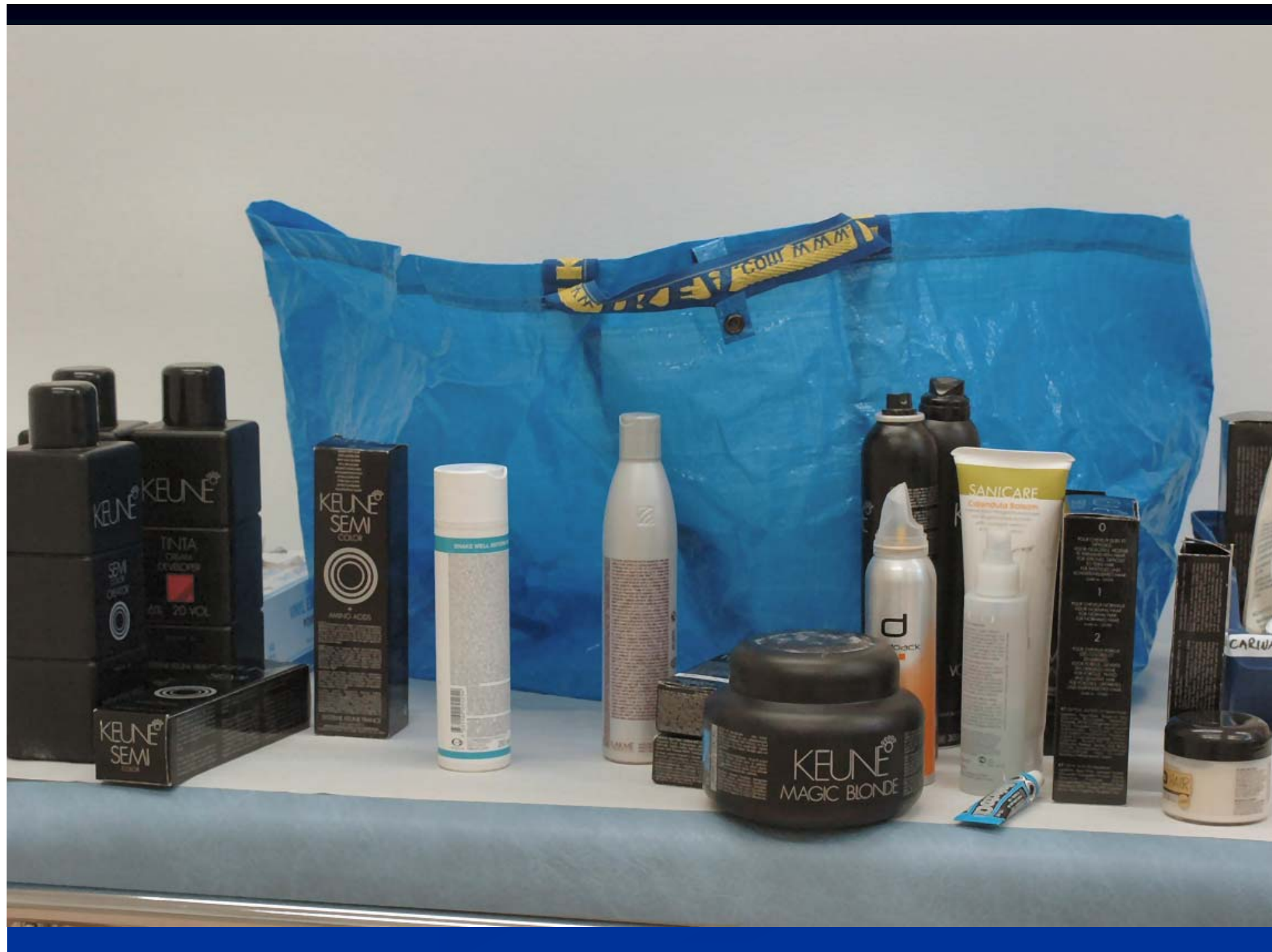
10% AQ

1% AQ



# Tandkräm

- 50 och 5% i vatten



# Hårprodukter

- Mousse
- 50-100% alkohol

# Hårfärgningsmedel

- Frisörserien
- Permanent och semipermanent hårfärg, ögonbrynsfärg
- Testas spädda i lösningsmedel
- Eget färgmedel spätt i 5% vaselin

# Kontaktallergi mot PPD





# Nagellack

- Som det är i en testkopp, intorkat

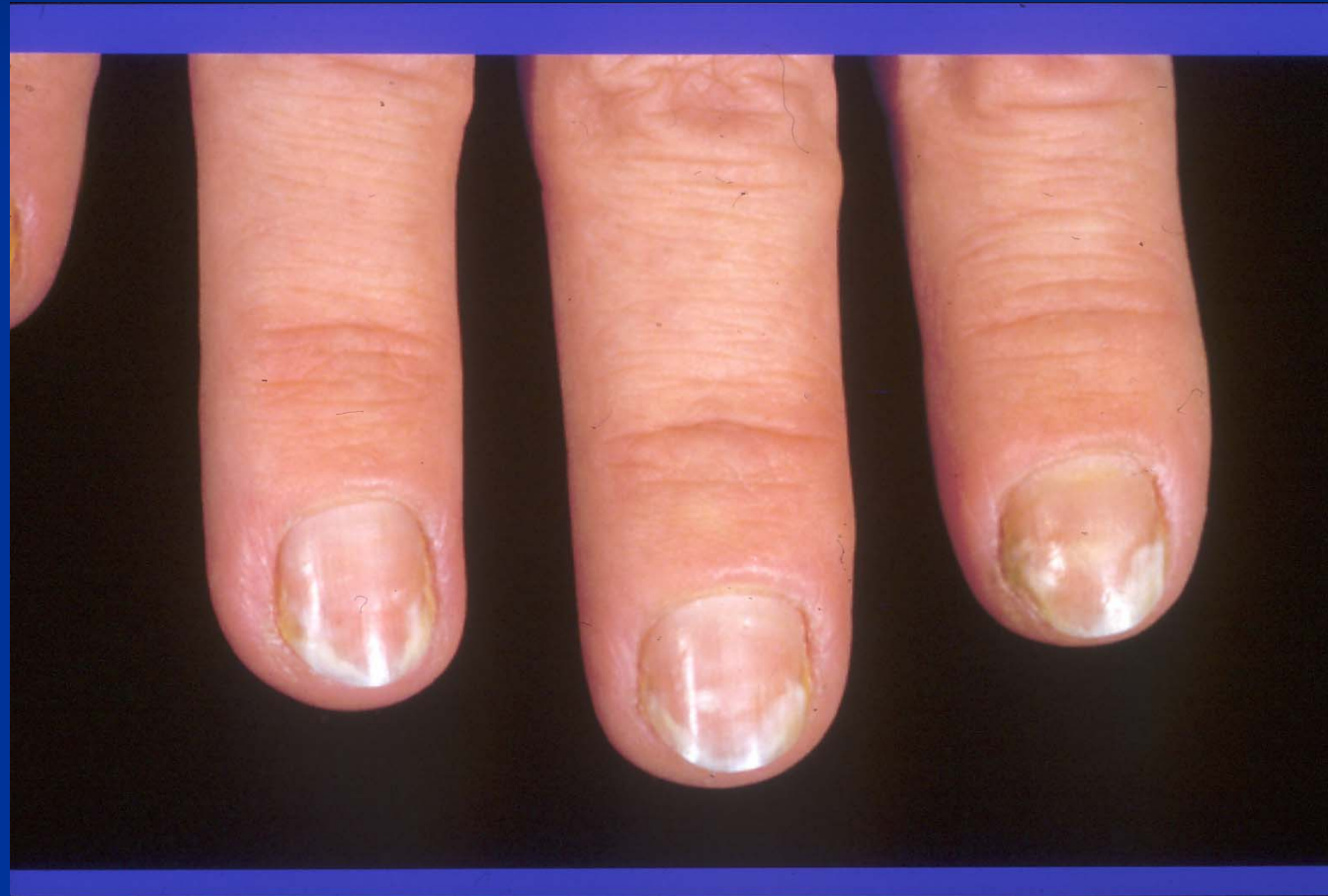






# Nagellacksallergi

# Akrylatnagelallergi



# Nagelteknologer

- Konstgjorda naglar
- Akrylater och metakrylater
- Primer (MA)
- Vätska (monomer) och pulver (PMMA + peroxid) eller
- Gelé (2-HEMA)
- Härdas med UV-strålning
- Göra om var 3:e till 4:e vecka

