

## Alla människor utvecklar bruna fläckar på huden.

Dessa pigmenterade förändringar kallas ofta för "födelsemärken" eller "leverfläckar" men läkare kallar dem nevi (sg. nevus). Enstaka är medfödda men vanligen framträder nevi i barnaåren eller senare, även upp i tidig vuxen ålder. Att få nya nevi är mindre vanligt efter 40-års åldern och mycket ovanligt hos äldre.

En vuxen människa har i genomsnitt 25-30 nevi. Dessa märken kan vara släta eller upphöjda.

Det finns också andra sorters pigmentfläckar som uppstår på kroppen, som inte är nevi. Hos vuxna, fr.a. äldre, kan ålders- eller solrelaterade förändringar tillkomma som oftast är av helt godartad karaktär.

Vanliga är seborrhiska keratoser/"åldersvårter"/"mjällvårter", fläckar som är gulbruna till svarta, inte sällan feta, matta eller skrovliga på ytan. Dessa skavs ibland av men nybildas ofta åter igen.

På solexponerade områden, särskilt i ansikte och över bröst-, axel- och skulderpartiet, uppträder inte sällan släta pigmentfläckar som kallas lentigo solaris ("solfläckar" eller "vuxenfräknar"). De kan vara upp till cm-stora.

De allra flesta pigmentförändringar är godartade. Barn har praktiskt taget aldrig elakartade pigmentförändringar (malignt melanom), men risken finns hos vuxna. Det gäller särskilt personer som är ljushyade eller har många nevi. Malignt melanom kan uppstå i ett tidigare godartat nevus, men vanligast är att det uppkommer som en ny pigmentförändring.

## Hur ser man då att en brun fläck kan vara farlig?

Denna vägledning är en hjälp i bedömningen.

*Tänk särskilt på plötsliga förändringar i:*

- Färg
- Form
- Storlek.

Om du är över 50 år, bör helt nya pigmentförändringar undersökas av din läkare.

## Är du osäker, fråga alltid din läkare.

### Egenkontroll:

Det är viktigt att du regelbundet ser över din hud. Lär dig att känna igen färg, form och storlek på dina pigmentförändringar. Ett nevus som ändrar utseende, växer, blir mörkare eller utvecklar oregelbundna kanter bör undersökas av hudläkare. Upptäcker du nya hudförändringar som inte liknar de andra bör detta också undersökas.

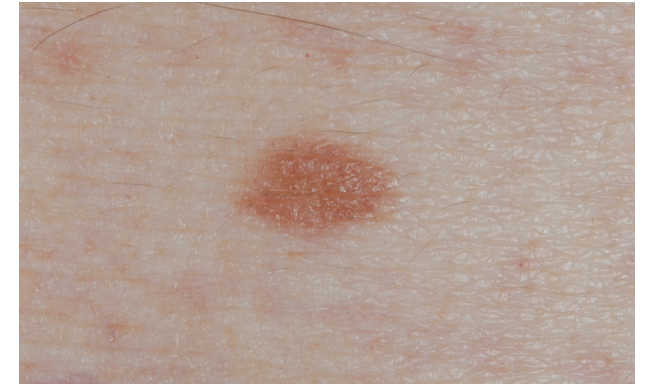
### Denna folder är framställd av

© 2018 Svenska Sällskapet för Dermatologisk Kirurgi och Onkologi  
inom Svenska Sällskapet för Dermatologi och Venereologi.  
MSD har stått för tryckkostnader och layout, men har inte påverkat det medicinska innehållet.

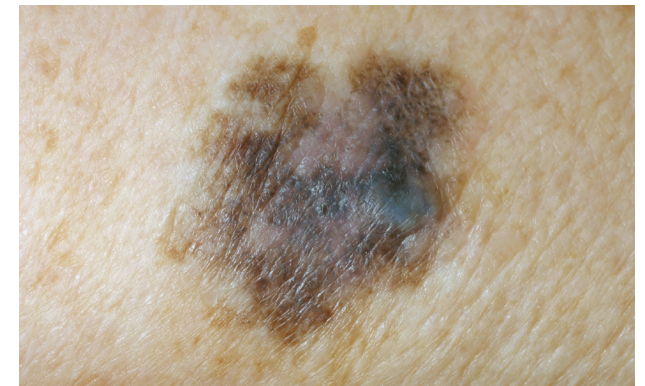
### Bildmaterialet är från

hudkliniker vid Sahlgrenska Universitetssjukhuset,  
Skaraborgs sjukhus, Skånes universitetssjukhus  
och Helsingborgs lasarett.

# Bruna fläckar är vanliga!



# När är de farliga?



En vägledning vid självbedömning

SDKO

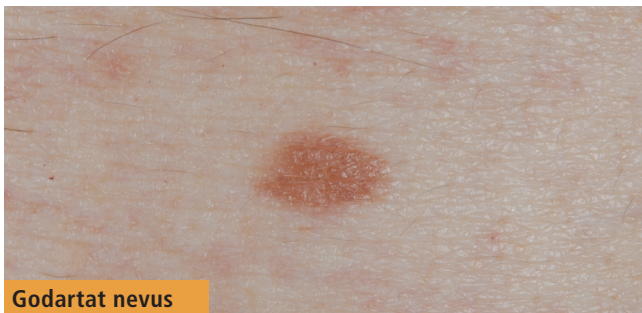


SVENSKA SÄLLSKAPET FÖR DERMATOLOGI OCH VENEREOLOGI  
SWEDISH SOCIETY FOR DERMATOLOGY AND VENEREOLOGY

© 2018 Svenska Sällskapet för Dermatologisk Kirurgi och Onkologi  
inom Svenska Sällskapet för Dermatologi och Venereologi.



## Godartade förändringar



**Godartat nevus**

**Färg** Ljusbrun, jämn.

**Form** Jämn och symmetrisk. Slät yta.

**Storlek** 4 mm.



**Godartat nevus**

**Färg** Ljusbrun, relativt jämn.

**Form** Jämn och symmetrisk. Lätt upphöjd i mitten.

**Storlek** 4 mm.



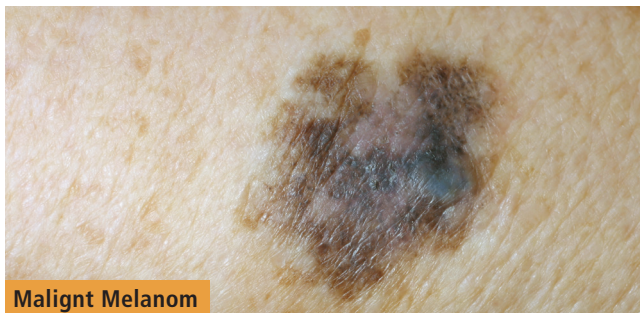
**Godartade nevi**

**Färg** Ljusbruna till hudfärgade.

**Form** Jämna och symmetriska. Upphöjda och mjuka.

**Storlek** 3–5 mm.

## Elakartade förändringar



**Malignt Melanom**

**Färger** Ljust och mörkt brun, rosa, blågrå.

**Form** Oregelbunden.

**Storlek** 15 mm. Tillväxande.



**Malignt Melanom**

**Färg** Blåsvart.

**Form** Oregelbunden.

**Storlek** 11 mm. Tillväxande.



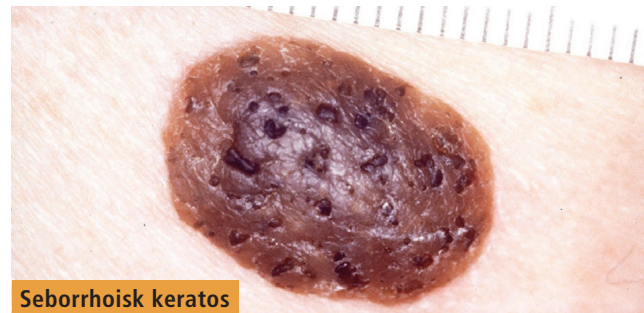
**Malignt Melanom**

**Färger** Brun, svart, rosa, röd, blå.

**Form** Oregelbunden.

**Storlek** 10 mm. Tillväxande.

## Andra godartade pigmenterade förändringar



**Seborrhoisk keratos**

**Färg** Mörkbrun.

**Form** Välvägränsad med upphöjd, fetaktig och skrovlig yta.

**Storlek** 14 mm. Oförändrad.



**Seborrhoisk keratos**

**Färg** Ljusbrun-gråaktig

**Form** Välvägränsad med upphöjd, skrovlig och vårtliknande yta.

**Storlek** 10 mm. Oförändrad.



**Lentigo solaris**

**Färg** Ljusbruna.

**Form** Flera runda eller ovala fläckar med diffusa kanter och slät yta.

**Storlek** 5–20 mm. Oförändrad.

Denna typ av pigmentförändring uppstår på solexponerade hudpartier och bör undersökas av din läkare om den blir mörkare över tid.